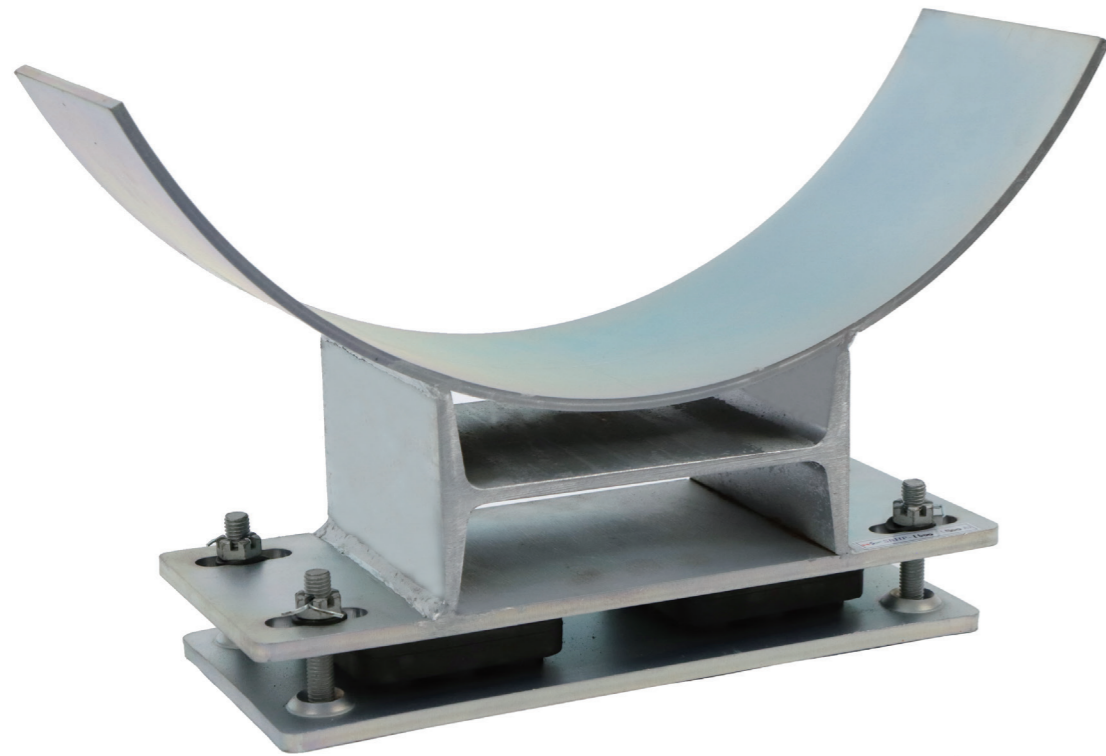


대규모 Piping System

배관 진동의 모든 것을 제어하다



대한민국 제품혁신상 대상
(주)엔에스비이
수평배관방진기 SRH-Shoe 일체형
4년 연속 수상



CHECK POINT

- 수평 배관의 이탈 방지 및 배관 진동 제어
- Shoe 부분을 일체형으로 제작하여 수평배관에 설치가 용이
- 배관 관경 및 설치 간격에 따라 적용되는 다양한 제품규격 형성
- 고주파 차단 및 방진효과 우수
- 내부식성, 내열성, 감쇠성능 우수
- 전기적인 절연이 이루어져 누전 등의 안전사고를 방지



지속적인 혁신으로 방음·방진 선도

엔에스비이는 건설 및 사회 전반에서 발생하는 소음, 진동 충격 및 지진 등을 제어하는 방진·방음설비 전문기업이다. 다양한 초고층 건물이 등장하면서 급배수 설비, 공조장치, 전기장치 등 부대시설이 대용량, 고출력화 되고 있다. 또한 도심 내 운송수단으로 지하철이 확장되면서 소음 및 진동문제가 야기되고 있다. 이러한 문제를 해결하기 위해 '쾌적한 환경창조'라는 기업이념으로 소음과 진동을 차단하는 용도로 쓰이는 제품을 다양하게 개발하여 건설산업 발전에 한 축을 담당하고 있다. 최근에는 내진 부문을 강화하는데 연구개발 역량을 집중하고 있다. 40여건 이상 특허 및 실용신안권을 포함한 지식재산권과 국내외 인증 취득으로 기술 및 품질경쟁력을 향상시키고 있으며 이를 바탕으로 고객만족·사내만족·사회공헌 활동에 적극적으로 앞장설 계획이다.

배관 이탈 방지와 진동 제어를 동시에 수행

각종 건물에는 상·하수 및 유체의 운송 등의 목적으로 배관이 설치된다. 이러한 배관은 건물의 합리적인 설계에 따라 집중적으로 배치되어 있으며, 수평관은 대체로 건물의 지하실이나 주차장 등의 천정에 배관라인을 형성한다. 수평관은 단순히 브라켓에 얹힌 형태여서, 배관 내를 통과하는 유체의 진동이나 건물로부터 발생하는 충격 등이 건물과 배관 상호간에 그대로 전달되어, 진동의 흡수가 전혀 안 되는 문제가 있었다. 또한 브라켓이 금속으로 이루어져 있어 수평관으로부터 전기의 절연이 이루어지지 않아서 누전 등 안전사고의 위험이 있는 문제점이 있었다. 이러한 문제에 대응하여 수평배관 브라켓에 방진패드를 결합한 SRH-Shoe 일체형 제품을 개발해, 진동 및 충격이 전달되지 않도록 하여 안정적인 배관의 설비상태를 유지할 수 있게 됐다. 배관과 프레임 간의 전기적인 절연이 이루어지도록 함으로써 안전사고를 예방할 수 있도록 제공하고 있다.



CEO INTERVIEW



윤은중
(주)엔에스비이 대표이사

엔에스비이는 1986년 3월 1일 설립 이래 35년 이상 소음, 진동, 충격방지제품을 제조해 건설발전에 크게 기여해 왔으며, 최근 이슈가 되는 내진 부문에 대한 기술연구 및 개발을 위해 힘써 노력하고 있습니다. 국내 동종업계 선두업체로서 '쾌적한 환경창조'라는 기업이념으로 최고의 기술로 최상의 서비스를 제공하고 있습니다. 땀과 열정으로 마지막 남은 1%까지 더 쾌적하게, 더 안정감 있게 100% 완벽을 위해 최선의 노력을 다하겠습니다. 서로 의지하고 격려하면서 100년 이상을 이어가는 기업이 될 수 있도록 힘차게 달려가겠습니다. 감사합니다.